

Des poissons d'eau douce du monde entier réunis à Todi



T : entre 45 et 75 cm
dans les espaces dégagés

Gourami géant
Asie du Sud-Est



T : de 70 cm à 1 m
en bancs à la surface

Pacu noir
Amérique du Sud



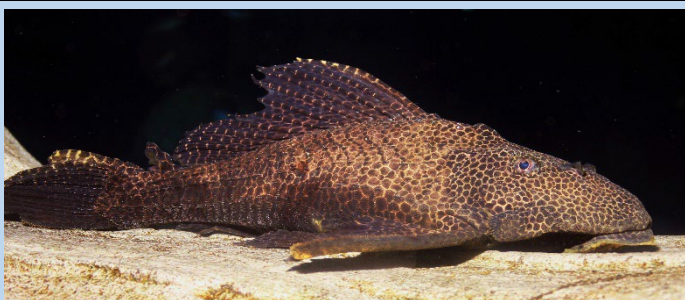
T : jusqu'à 25-30 cm
près des fonds rocheux

Bossu du Tanganyika
Afrique centrale



T : +/- 20 cm
près des parois abruptes

Citrinellum
Amérique centrale



T : jusqu'à 50 cm
posé sur des rochers

Pléco léopard
Amérique du Sud



T : moins de 30 cm
près d'endroits-refuges

Synodontis
Afrique centrale



T : entre 10 et 15 cm
Près des fonds
et des rochers

Cichlidé Fée
Lac Malawi en
Afrique de l'Est



T : jusqu'à près de 70 cm
dans les espaces dégagés

Mbu
Fleuve Congo et
Lac Tanganyika

